



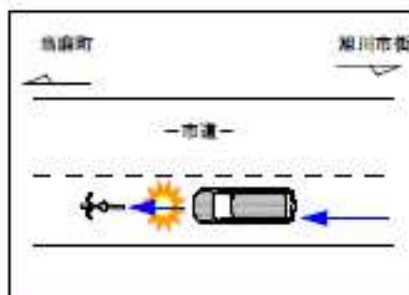
交通安全情報No.44

～ ストップ・ザ・交通事故 ～

平成26年7月31日
警察本部交通部
交通総合対策センター

自転車の死亡事故発生

日時 7月30日(水)午後9時20分ころ
場所 旭川市 市道
状況 旭川市街方面から当麻町方面へ向け
走行中の軽四乗用車が、前方を走行して
いた自転車に追突して、自転車の男性
(20歳)が死亡。



ドライバーの皆さんへ ～ 安全運転のポイント

① 交通量が少ない道路でも油断しない

夜間で交通量が少ない道路でも、歩行者・自転車がいないとは限りません。前方左右の安全確認を徹底して下さい。

② スピードダウンの徹底

スピードが早くなれば視野が狭くなり、危険を発見するのが遅くなります。また、脇見をしている数秒間に車は数十メートル先に進み、危険に気づいたとしてもすぐには止まれません。スピードを落とし安全運転に努めましょう。

③ 夜間はハイビームが基本

対向車とすれ違う場合や前方を走行する車がないときは、ライトをこまめにハイビーム(遠目)に切り替え、前方の歩行者や自転車を早期に発見しましょう。

「走行用前照灯」(遠目):照射距離約100m
「すれ違い用前照灯」(近目):照射距離約40m



自転車の皆さんへ ～ 安全利用五則を守ろう

- ① 自転車は、車道が原則、歩道は例外
- ② 車道は左側を通行
- ③ 歩道は歩行者優先で、車道寄りを徐行
- ④ 安全ルールを守る
 - 飲酒運転・二人乗り・並進の禁止
 - 夜間はライトを点灯
 - 交差点での信号遵守と一時停止・安全確認
- ⑤ 子どもはヘルメットを着用

