

# 交通事故速報

～交通死亡事故発生～



平成28年11月28日  
 帯広警察署  
 交通第一課  
 企画係

## 音更町の国道で正面衝突事故発生!

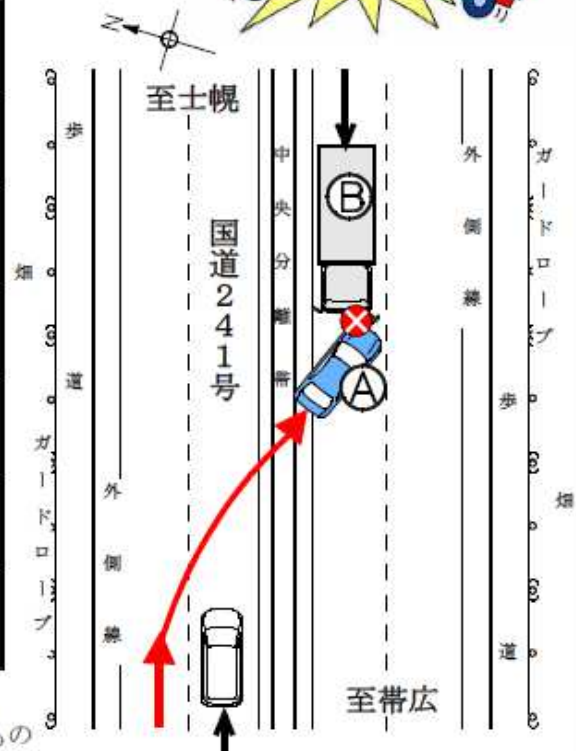
普通乗用の運転者32歳男性死亡!



### 【事故の概要・現場の様様】

|      |                         |       |     |    |    |
|------|-------------------------|-------|-----|----|----|
| 態様   | 普通乗用×大型貨物（正面衝突）         |       |     |    |    |
| 日時   | 平成28年11月28日(月)午前8時28分ころ |       |     |    |    |
| 場所   | 河東郡音更町字下音更北8線西（国道241号）  |       |     |    |    |
| 天候等  | 天候                      | 晴れ    | 路面  | 乾燥 |    |
| 当事者等 |                         |       |     |    |    |
| A    | 普通乗用                    | 帯広市居住 | 32歳 | 男性 | 死亡 |
| B    | 大型貨物                    | 音更町居住 | 43歳 | 男性 | 軽傷 |

A当事者が第一車線から第二車線へと進路変更した際、中央分離帯に乗り上げ対向車線へはみ出し、正面衝突したものと見られる。



### 運転者の方へ

- 慣れた道でも油断せずに運転に集中し、しっかり前を見ましょう!
- 冬道はスピードダウンを心掛け、安全運転に徹しましょう!  
 特に早朝や橋の上などは、路面が凍結している場合があるため、スリップ事故の発生が懸念されます。  
 急の動作「急発進・急加速・急ブレーキ・急ハンドル」は控え、早めの減速など、余裕のある運転を心掛けましょう!
- 夜間、対向車や前車がない時は、『こまめにハイビーム』に切り替え、歩行者等を早めに発見できるようにしよう!