

# 大雪で大渋滞時のルールとマナー

## 【3月の大雪に伴う北海道開発局からのお願い】

### 1 除雪に支障ある車両の移動

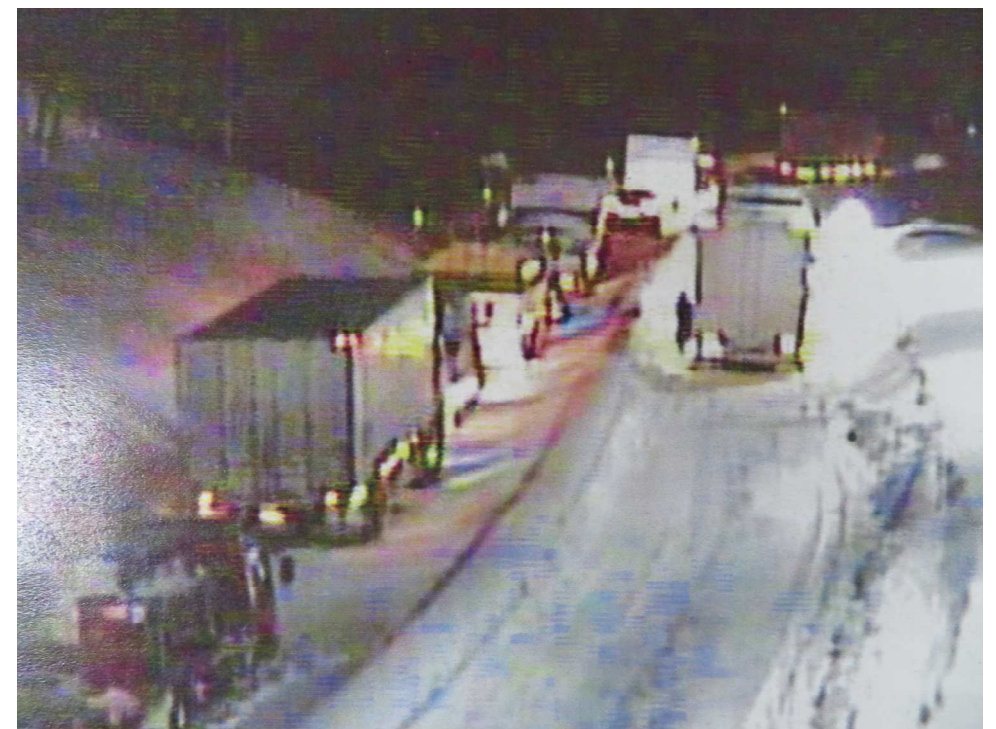
通行止めを解除になるまで手前の通常の道路上で待機していることがあるが、**除雪の支障**となることから、移動してもらうため、ドライバーに**お願いするものの、横柄な態度で一向に移動してくれない場合がある**ようです。**速やかな移動**をお願いします。



### 2 対向車線走行の自粛・譲り合い

国道でスタック状態に居合わせた**事業用トラック**が**反対車線**に入り、**追い越しをしようとした**ところ、**反対車線の前方から来た車両と鉢合わせ**、**にらみあう状態**になったが、**どちらも引き下がらなかった例**があったようです。

対向車線を走行しないようにするとともに、**万が一そのような状況**となった場合は、**お互いに譲り合い**ましょう。



### 3 緊急時の飲食物の携行

大雪によりスタックし、大渋滞して開通するまで**長時間かかる場合がある**ので**緊急の場合の飲み水、食べ物を準備**しておいてください。

### 4 予めチェーンの装着及び脱着場での装着

道の峠で降雪がひどくなるとスタックして動けなくなる**トラック**が多く、大雪なので**予めチェーンの装着**をお願いします。

また、**チェーンの装着が不慣れなドライバー**がいることから**脱着の訓練**をお願いします。



適正な運転を阻害する「あ・い・う・え・お」の撲滅！

～あせり・いかり・うっかり・エゴ・おごり～