



# 交通安全情報No.20

ストップ・ザ・交通事故

平成30年3月14日  
警察本部交通部  
交通総合対策センター

## ドライバーの皆さん 路面状況の変化に気をつけるべさ!

時間帯や場所で路面状況が大きく異なります。  
特に気をつけていただきたいのが、一見濡れているだけに見えるブラックアイスバーンです。

スピードダウンと天候・路面状況に応じた慎重な運転で交通事故防止に努めましょう!

そだねー

だよねー

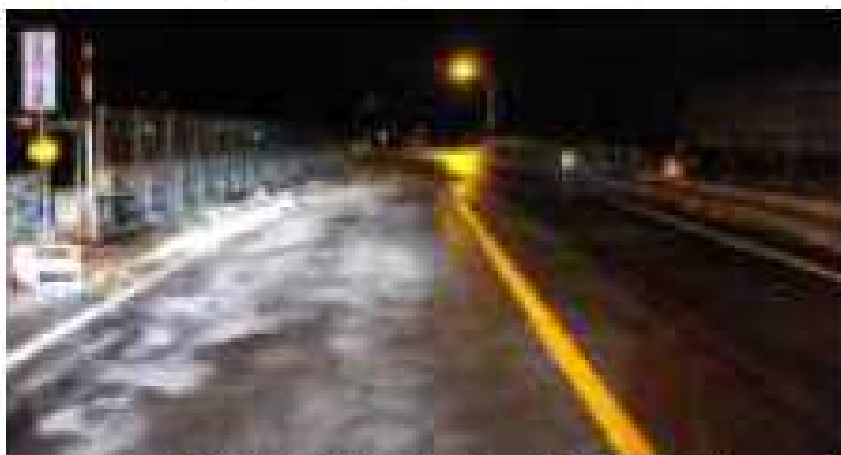
### ●こんな場所是要注意



湿潤、凍結した道路



一部凍結した道路



一部凍結した橋の上



一部凍結したトンネル