

交通死亡事故速報No.10

平成30年7月19日
釧路方面本部
交通課

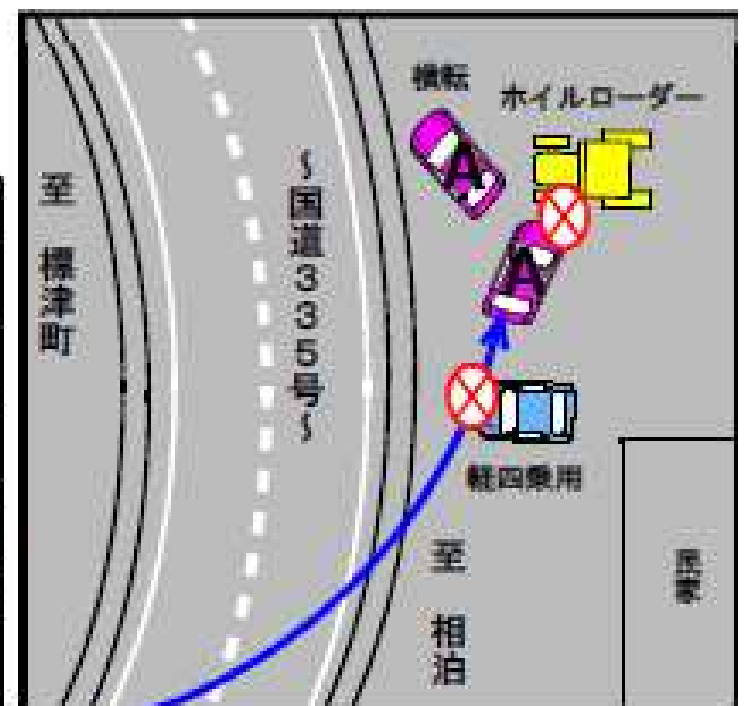


羅臼町の国道で普通乗用が単独路外逸脱!

18歳男性運転手が死亡!

【事故の概要・現場模様】

態様	普通乗用(単独路外逸脱)						
日時	平成30年7月14日(土)午前1時7分ころ						
場所	目梨郡羅臼町礼文町先路上(国道335号)						
天候等	天候 曇			路面 乾燥			
当事者		居住地	性別	職業	年齢	死傷	
	A当	普通乗用	羅臼町	男性	造船工	18歳	死亡
	B当						



交通事故を起こさない・遭わないために...

衝撃力、制動距離、遠心力は、いずれも速度の2乗に比例して大きくなります。

速度が2倍になれば、制動距離、カーブで横滑り、転倒させようとする力、衝撃力は、2倍ではなく4倍になるのです。

例えば、時速60キロメートルでコンクリートの壁に衝突した場合は約14メートルの高さから落ちた場合と同じ衝撃になり、時速120キロメートルでは、約56メートルの高さから落ちた場合と同じになります。

夏休みやお盆休みなどで長距離運転を計画する際には、高速走行にならないようなゆとりのある計画を立て、2時間毎に休憩を取りましょう。



夏の交通安全運動実施中!(7月11日~7月20日)
後部座席を含めて全席シートベルト着用しましょう!