

交通死亡事故速報No.19

平成30年12月17日
釧路方面本部
交通課

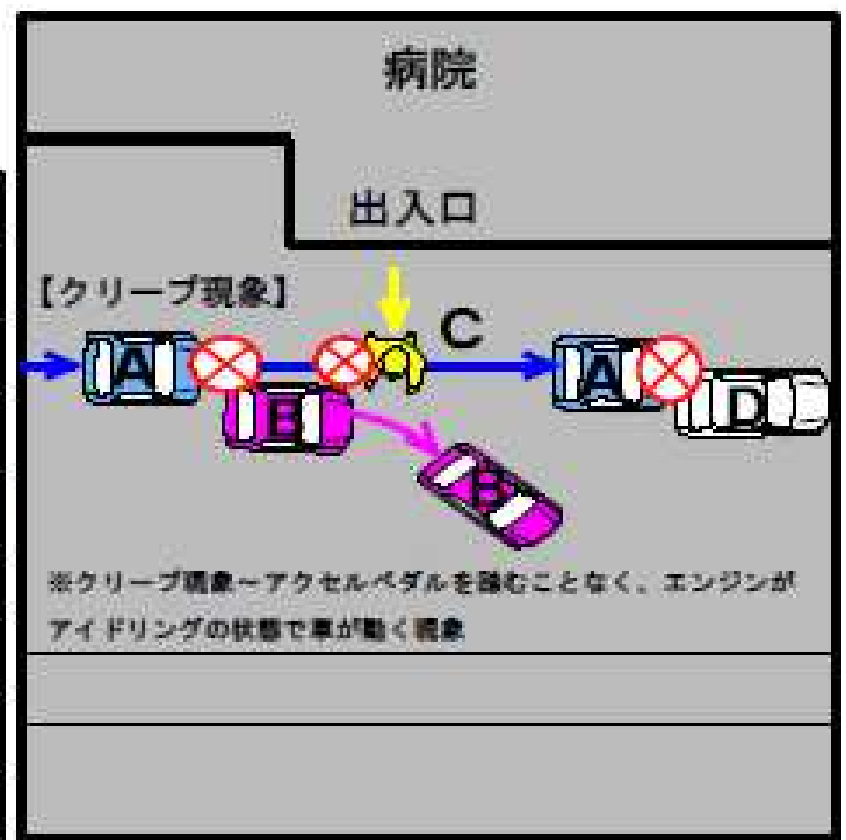


釧路市の病院敷地内で普通乗用が歩行者を轢過!

90歳女性歩行者が死亡!

【事故の概要・現場模様】

態様	普通乗用×普通乗用×歩行者×普通乗用						
日時	平成30年12月14日(金)午前11時50分ころ						
場所	釧路市愛国 病院敷地内						
天候等	天候 晴			路面 湿潤			
当事者		居住地	性別	職業	年齢	死傷	
	A当	普通乗用	釧路市	男性	病院職員	52歳	なし
	B当	普通乗用	釧路町	女性	無職	64歳	なし
	C当	歩行者	釧路市	女性	無職	90歳	死亡
	D当	普通乗用	釧路市	女性	タクシー運転手	62歳	なし



交通事故を起こさない・遭わないために…

運転手は、車等から離れるとき、

- オートマチック車の場合
セレクトレバーをパーキング(P)に入れて、サイドブレーキをかける
- マニュアル車の場合
エンジンをとめ、サイドブレーキをかけてから、ギアをローやバックに入れる

など、車が停止の状態を保つために必要な措置を講じなければなりません。

車から降りるときは、今一度、ギアとブレーキを確認してから降車しましょう。



交通死亡事故抑止緊急対策実施中!!