

交通死亡事故速報No.2

平成31年1月28日
釧路方面本部
交通課

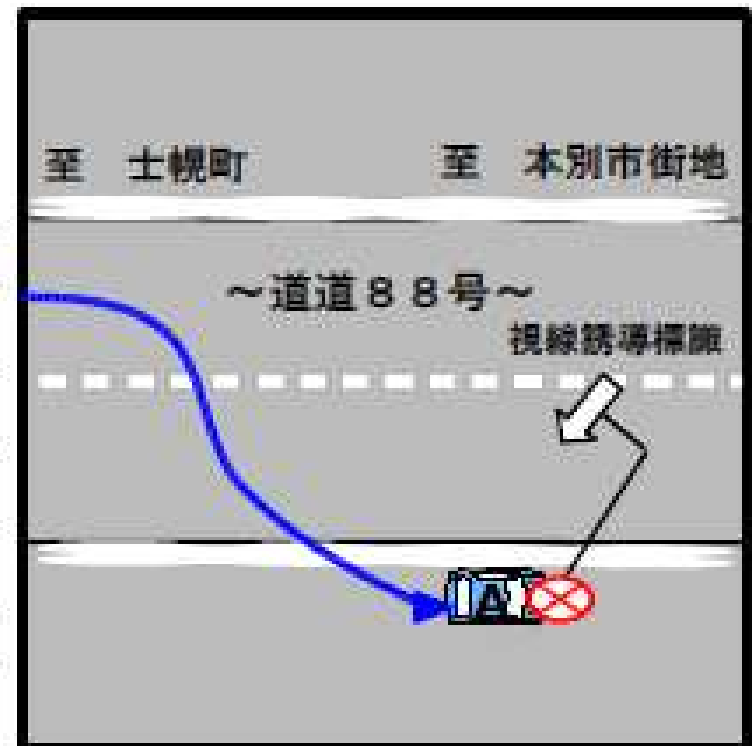


本別町の道道で軽四貨物が路外逸脱して視線誘導標識柱に衝突!

65歳男性運転手が死亡!

【事故の概要・現場模様】

態様	軽四貨物×視線誘導標識柱(路外逸脱)						
日時	平成31年1月25日(金)午後3時15分ころ						
場所	中川郡本別町美里別先路上(道道88号)						
天候等	天候 晴			路面 乾燥			
当事者		居住地	性別	職業	年齢	死傷	
	A当	軽四貨物	本別町	男性	警備員	65歳	死亡
	B当	視線誘導標識柱					



交通事故を起こさない・遭わないために...

釧路方面で過去5年間に発生した車両単独事故の死者数は40人で全死者数の30%を占めており、原因については、「操作不適」や「前方不注意」などの「安全運転義務違反」が最も多くなっています。

車両単独事故の多くは、居眠り運転やぼんやり運転により路外へ飛び出し、立木や電柱、防護柵等に衝突しています。

一般的に人間の集中力は約2時間程度とされているので、無理をして先を急がず、こまめに休憩を取りましょう。

また、今の時期は、気温低下や降雪による路面状況の悪化に伴い、スリップ事故等の冬型事故が多発する傾向にあります。

スピードダウンと十分な車間距離を保ち、急ブレーキ、急ハンドル、急発進などの操作は避けるようにしましょう。