



# 交通安全情報 No. 4

## ストップ・ザ・交通事故

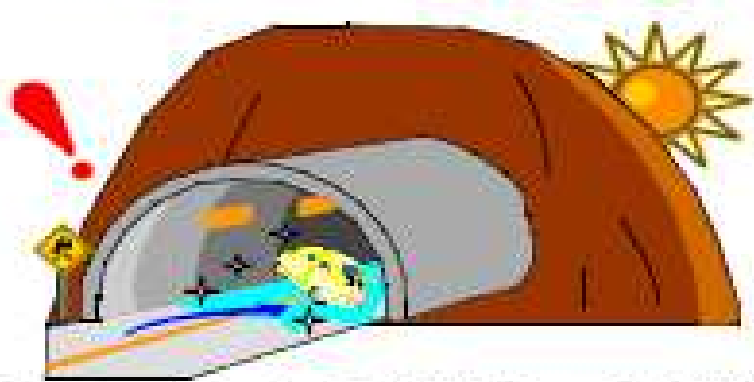
平成31年2月13日  
警察本部 交通部  
交通総合対策センター

# スリップ事故防止

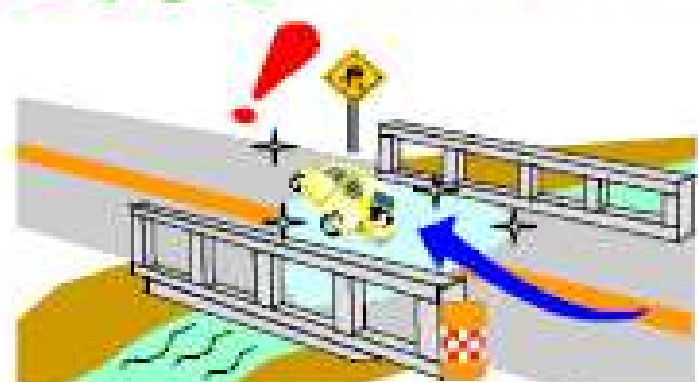
## 冬本番！スピードダウンと慎重な運転

道内では、スリップによる交通事故が多く発生しています。  
ドライバーの皆さんは、『冬道は滑る』ことを強く意識して、  
**スピードダウンと天候・路面状況に応じた慎重な運転**  
で、交通事故防止に努めましょう！

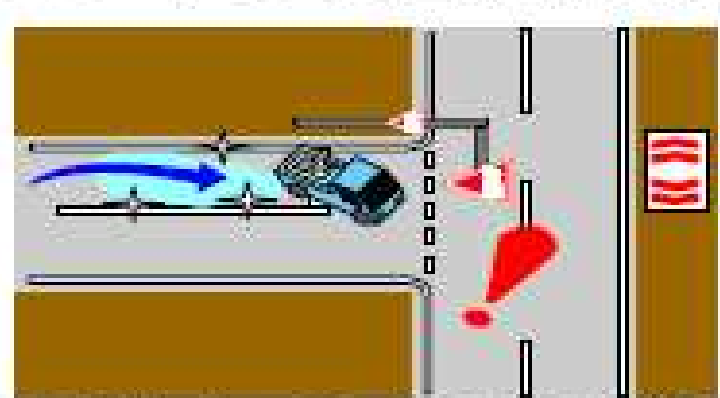
☆☆☆ こんな場所にご用心 ☆☆☆



トンネルの出入口付近



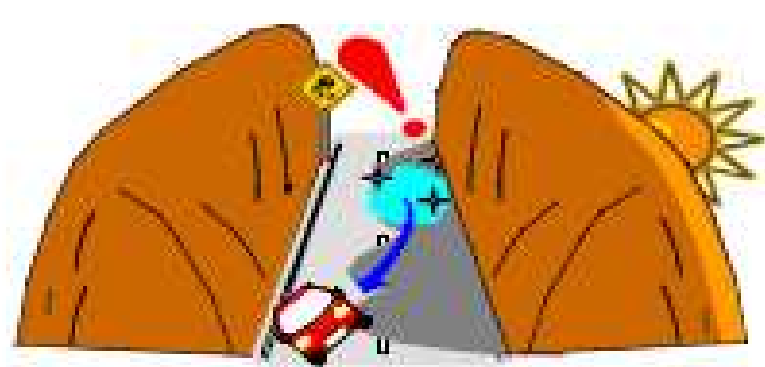
橋の上付近



交差点の手前付近



峠のカーブ付近



山間部の日陰部分



踏切の手前付近