

交通死亡事故速報No.3

平成31年2月6日
 釧路方面本部
 交通課

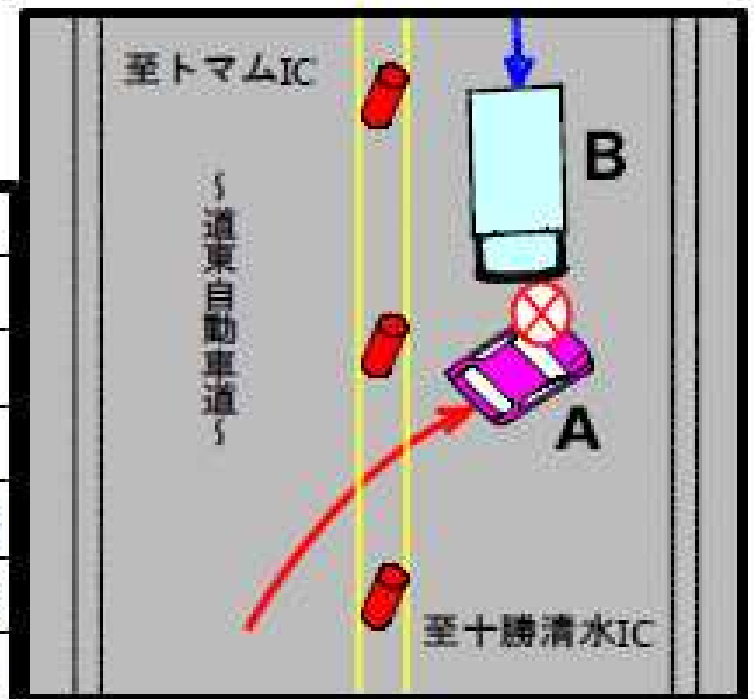


清水町の道東道で軽四乗用が対向車線にはみ出し正面衝突!

25歳女性運転者が死亡!

【事故の概要・現場模様】

態様	軽四乗用×大型貨物 (正面衝突)						
日時	平成31年2月1日 (金) 午後7時3分ころ						
場所	上川郡清水町字清水先路上 (道東道)						
天候等	天候 地吹雪			路面 凍結			
当事者		居住地	性別	職業	年齢	死傷	
	A当	軽四乗用	帯広市	女性	臨床心理士	25歳	死亡
	B当	大型貨物	釧路市	男性	トラック運転手	40歳	なし



交通事故を起こさない・遭わないために…

冬季は、スリップが原因でコントロールを失うことによる事故が多く発生します。

路面状況をよく把握し、

対向車とすれ違い時やカーブの手前で早めの減速を心掛けるとともに、

急激なハンドル・ブレーキ操作をしない

よう余裕をもった運転を行いましょう。

また、高速道路などの単調な直線が続く路線で運転を継続すると、居眠り運転と同じような状態になる「覚低走行」に陥る可能性が高くなりますので

2時間に1回以上休憩

を取りましょう。