

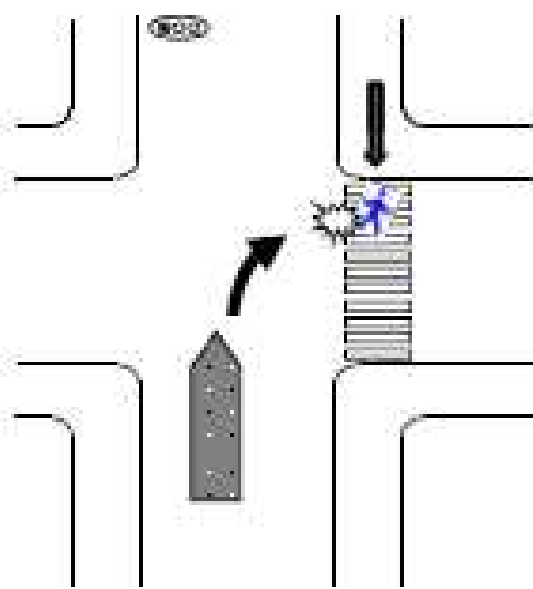
# 北済協 安全情報 2019-3号

平成 31 年 4 月 22 日  
北海道トラック交通共済協同組合  
安全推進企画部

## 高額賠償が見込まれる

# 重大事故発生！

## 右折のトラックが歩行者をはね重体！！



4月9日午前8時46分ころ、札幌市の信号機のある交差点で交差点を右折する際に進行方向横断歩道を横断中の歩行者をはねたもの

頭蓋骨骨折 脳挫傷 頭部内出血 他

事故につながる運転者の要因

- ① 「~だろう」と自分勝手な思い込みはなかったか？
- ② 脇見や他のことに気を取られていなかったか？
- ③ 普段から漫然と運転をしていないか？

## ● 行く前に必ず行く先の確認を！

交差点を右折する際は、常に交差点付近の危険を意識して、事前に進行先付近の歩道上にも目配りし必ず歩行者や自転車の有無やその動向を確認する。特に右折時は、ミラーやビラーによる死角が起きたり、対向車の状況に気をとられ、右側から横断してくる歩行者や自転車の有無の確認がおろそかになりやすい等の危険がありますので、横断歩道を横切る前に「徐行・一時停止」して横断歩道及び付近の状況をしっかり確認してください。

交差点 **ピラーの死角に** 人がいる

忘れるな **ヒヤリ**と感じた その瞬間