

# 交通死亡事故速報No.14

令和元年8月22日  
釧路方面本部  
交通課

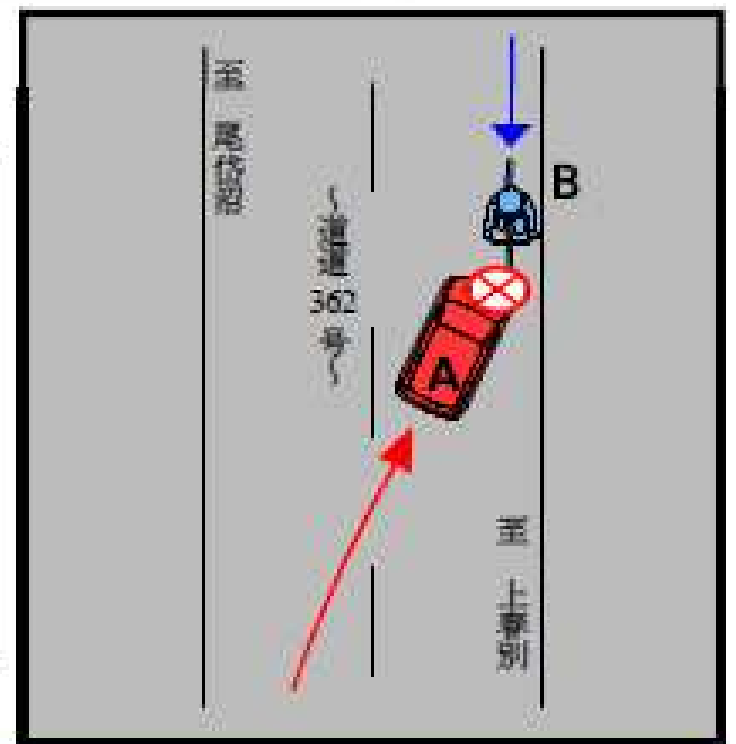


## 別海町の道道で乗用車と自転車が衝突!

## 34歳男性自転車利用者が死亡!

### 【事故の概要・現場模様】

態様	普通乗用×自転車 (正面衝突)						
日時	令和元年8月21日 (水) 午後1時50分ころ						
場所	野付郡別海町中春別先路上 (道道362号)						
天候等	天候 曇			路面 乾燥			
当事者			居住地	性別	職業	年齢	死傷
	A当	普通乗用	別海町	女性	パート従業員	66歳	軽傷
	B当	自転車	別海町	男性	技能実習生	34歳	死亡



## 交通事故を起こさない・遭わないために...

釧路方面管内では、今年発生した交通死亡事故 (15件) のうち  
**対向はみだしによるものが 7件**

発生しています。

事故を起こしてから、うっかり・ぼんやりしていたでは済みません。  
また、郊外の平坦で長い道路では、居眠り運転に要注意です!  
今一度

**スピードダウン!**  
長距離を運転する際は、こまめに休憩!  
(おおむね2時間に一回)

**走り慣れた道こそ要注意! シートベルトは全席着用!**

を合い言葉に、みんなで交通事故防止に努めましょう。

また、釧路方面管内で昨年最も多く交通死亡事故が発生したのは8月です。  
日没も早くなってきました。  
運転する際は気を抜かず、出歩く際は明るい服装と反射材の着用を!