

交通死亡事故速報No.14

令和元年8月22日
釧路方面本部
交通課

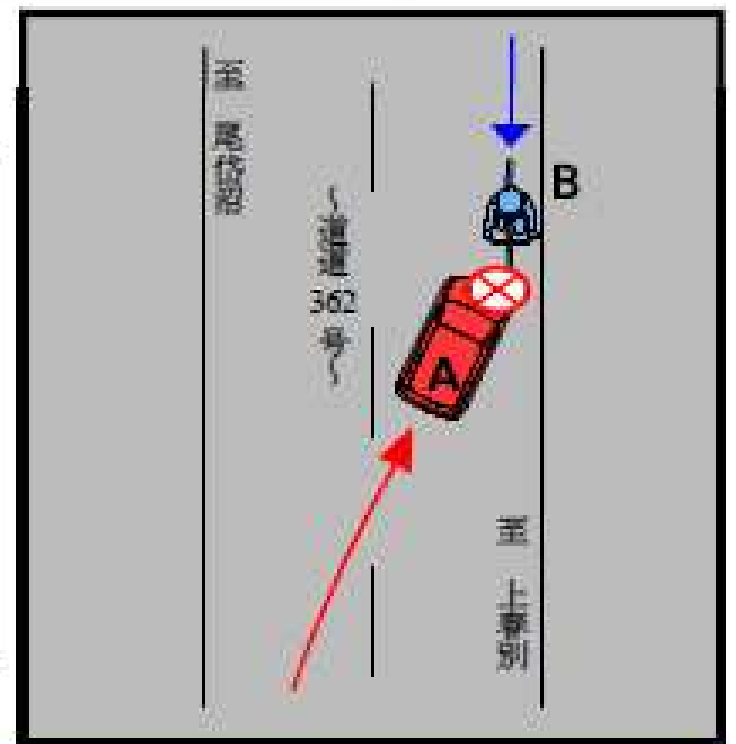


別海町の道道で乗用車と自転車が衝突!

34歳男性自転車利用者が死亡!

【事故の概要・現場模様】

態様	普通乗用×自転車 (正面衝突)						
日時	令和元年8月21日 (水) 午後1時50分ころ						
場所	野付郡別海町中春別先路上 (道道362号)						
天候等	天候 曇			路面 乾燥			
当事者		居住地	性別	職業	年齢	死傷	
	A当	普通乗用	別海町	女性	パート従業員	66歳	軽傷
	B当	自転車	別海町	男性	技能実習生	34歳	死亡



交通事故を起こさない・遭わないために...

釧路方面管内では、今年発生した交通死亡事故 (15件) のうち

対向はみだしによるものが 7件

発生しています。

事故を起こしてから、うっかり・ぼんやりしていたでは済みません。

また、郊外の平坦で長い道路では、居眠り運転に要注意です!

今一度

スピードダウン!

長距離を運転する際は、こまめに休憩!

(おおむね2時間に一回)

走り慣れた道こそ要注意! シートベルトは全席着用!

を合い言葉に、みんなで交通事故防止に努めましょう。

また、釧路方面管内で昨年最も多く交通死亡事故が発生したのは8月です。

日没も早くなってきました。

運転する際は気を抜かず、出歩く際は明るい服装と反射材の着用を!