

# 交通安全速報



令和元年11月6日  
帯広警察署  
交通第一課  
企画係

## スリップ事故に注意!

タイヤ交換は終わりましたか。深夜、早朝のスリップ事故の発生が予想されます。

特に、通勤・帰宅時間帯は交通事故が急増します。



**頭を冬モードに切り替えましょう!**

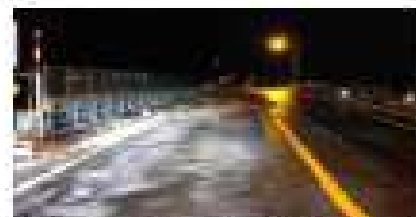
◇◇◇◇ スリップ事故が発生しやすい場所 ◇◇◇◇



樹林による日陰のため、一部凍結路面が発生。



山間部のカーブでの全面凍結。



橋梁の手前は乾燥しているが、橋梁上のみ凍結。



トンネルの手前は乾燥しているが、トンネル内の出入口付近が一部凍結。

### 冬型運転

- 夏場より2倍以上の車間距離と早めのブレーキ!
- 急発進・急加速・急ハンドル・急ブレーキは厳禁!
- スピードダウンと慎重な運転を!
- 悪天候時の不要不急な運転の中止!

十勝路はスピードよりも思いやり