

交通死亡事故速報No.25

令和元年11月20日
 釧路方面本部
 交通課

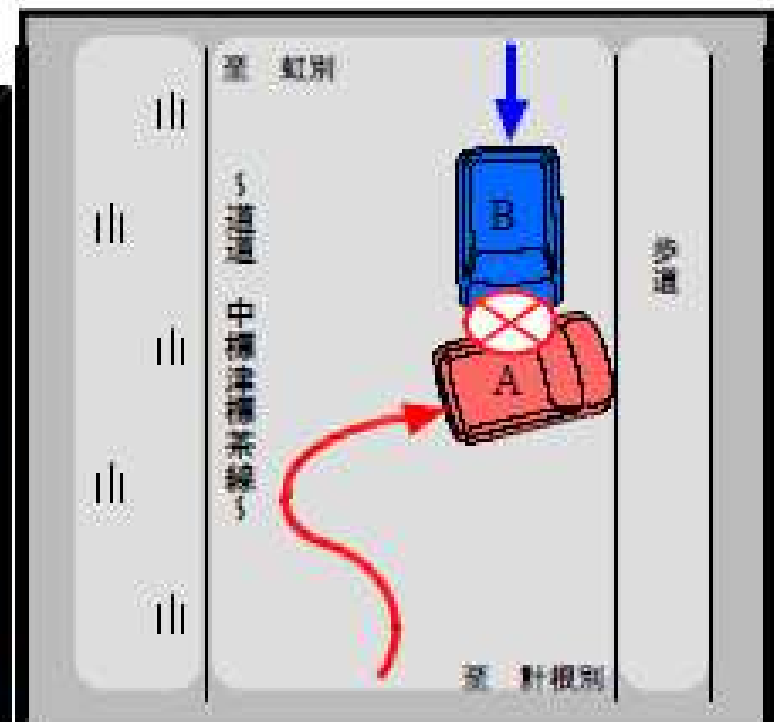


別海町の道道でスリップ衝突!

46歳男性運転者が死亡!

【事故の概要・現場模様】

態様	普通乗用×普通貨物 (正面衝突)						
日時	令和元年11月18日 (月) 午後2時10分ころ						
場所	野付郡別海町本別先路上 (道道中標津標茶線)						
天候等	天候 雪			路面 積雪			
当事者		居住地	性別	職業	年齢	死傷	
	A当	普通乗用	弟子屈町	男性	調理師	46歳	死亡
	B当	普通乗用	中標津町	女性	幼稚園教諭	49歳	軽傷
	B同乗	同上	中標津町	女性	パート従業員	48歳	重傷



交通事故を起こさない・遭わないために...

スリップが要因となる死亡事故は、
「直線」 で多く発生しています。

事故直前の速度が速い場合は死亡事故になるケースが多く、特に直線では、カーブのように速度を抑えていないことが多いことから、事故直前の速度が速いため、衝突時に体に与える影響が大きくなります。

事故直前の速度が40km/hを超えると死亡事故の割合が高くなります。

スリップ事故を防ぐために

スピードダウンを心がけましょう

急なハンドル操作・不用意なブレーキは危険です

トンネル内の出入口付近の路面凍結に注意しましょう

樹林による日陰や山間部でのカーブの路面凍結に注意しましょう

冬の交通安全運動実施中 (11月11日から20日までの10日間)

～運動の重点～ ・高齢者の交通事故防止・スリップ事故の防止・飲酒運転の根絶