

交通死亡事故速報No.25

令和元年11月20日
 釧路方面本部
 交通課

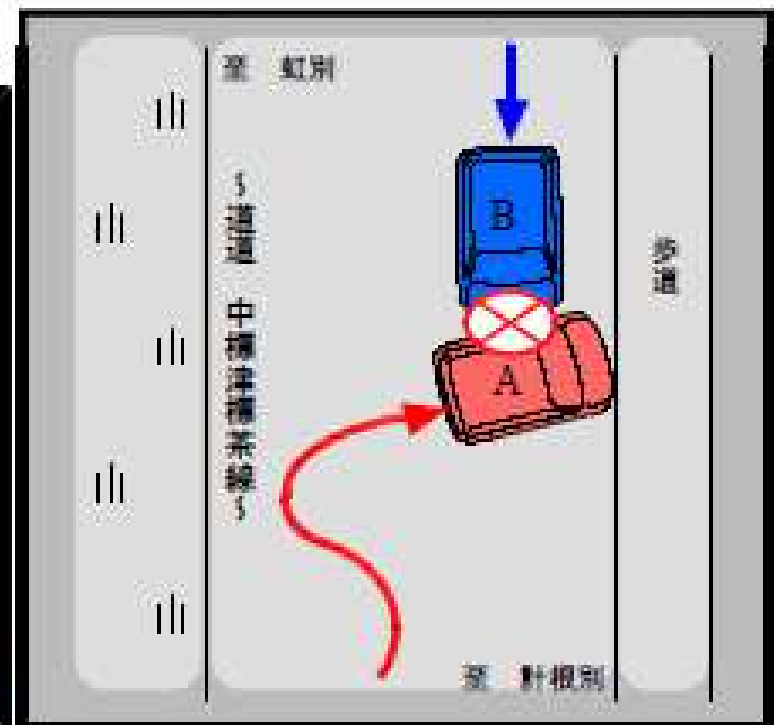


別海町の道道でスリップ衝突!

46歳男性運転者が死亡!

【事故の概要・現場模様】

態様	普通乗用×普通貨物 (正面衝突)					
日時	令和元年11月18日 (月) 午後2時10分ころ					
場所	野付郡別海町本別先路上 (道道中標津標茶線)					
天候等	天候 雪			路面 積雪		
当事者		居住地	性別	職業	年齢	死傷
	A当	普通乗用	弟子屈町	男性	調理師	46歳 死亡
	B当	普通乗用	中標津町	女性	幼稚園教諭	49歳 軽傷
	B同乗	同上	中標津町	女性	パート従業員	48歳 重傷



交通事故を起こさない・遭わないために...

スリップが要因となる死亡事故は、「直線」で多く発生しています。

事故直前の速度が速い場合は死亡事故になるケースが多く、特に直線では、カーブのように速度を抑えていないことが多いことから、事故直前の速度が速いため、衝突時に体に与える影響が大きくなります。

事故直前の速度が40km/hを超えると死亡事故の割合が高くなります。

スリップ事故を防ぐために

- スピードダウンを心がけましょう
- 急なハンドル操作・不用意なブレーキは危険です
- トンネル内の出入口付近の路面凍結に注意しましょう
- 樹林による日陰や山間部でのカーブの路面凍結に注意しましょう

冬の交通安全運動実施中 (11月11日から20日までの10日間)

～運動の重点～ ・高齢者の交通事故防止・スリップ事故の防止・飲酒運転の根絶