

# 交通死亡事故速報No.1

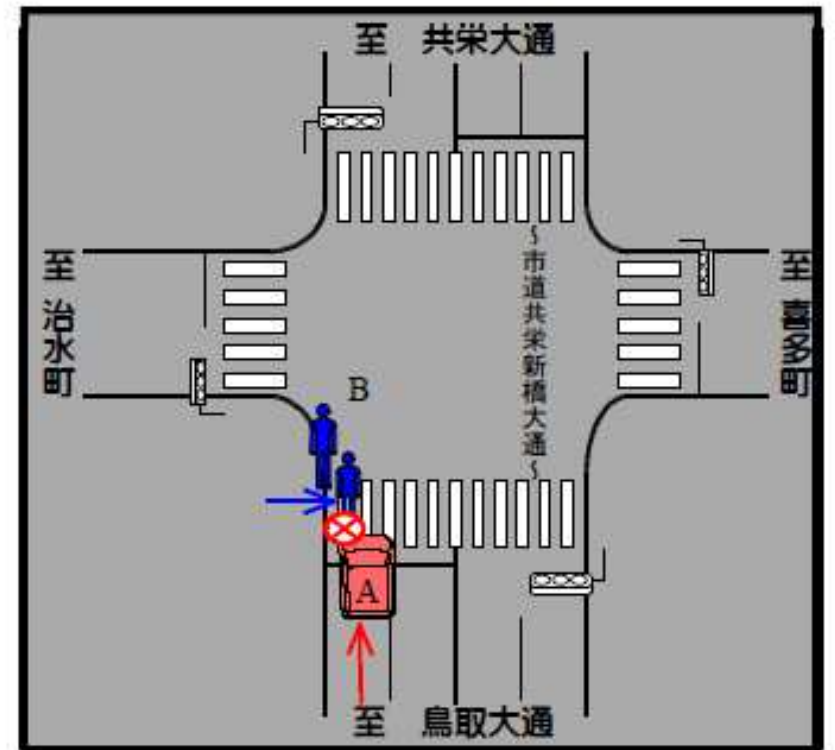
令和2年1月27日  
 釧路方面本部  
 交通課



## 釧路市の市道で普通乗用が歩行者2人に衝突！ 55歳女性歩行者が死亡！

### 【事故の概要・現場模様】

日時	令和2年1月25日(土)午後9時8分ころ			
場所	釧路市新橋大通先路上 (市道共栄新橋大通)			
天候	晴	路面	乾燥(一部凍結)	
当事者	普通乗用 × 歩行者(2名)			
A	普通乗用	釧路市居住	男性(30歳)	負傷なし
B	歩行者	釧路市居住	女性(55歳)	死亡
	歩行者	釧路市居住	女性(61歳)	重傷



## 交通事故を起こさない・遭わないために…

横断歩道を通過するときは、横断歩行者に要注意！！  
**道路を横断している歩行者がいますよ！**

### 【ドライバーの皆さん】

- ◆ 交通量が少ない時間帯でも、横断する歩行者を予測した運転を！
- ◆ ハンドルを握ったら運転に集中し、緊張感を持った運転を！
- ◆ 前車や対向車がないときは、ハイビームを活用し早期発見！
- ◆ 長時間の運転は、2時間毎に1回以上休憩してリフレッシュ！

### 【歩行者の皆さん】

- ◆ 明るい服装や反射材用品の活用を！
- ◆ 凍結路面での転倒に注意しましょう！
- ◆ 横断する際は、左右の安全をしっかりと確認しましょう！