

北清協 安全情報2019-33号

令和 2年 2月 21日
北海道トラック交通共済協同組合
安全推進企画部

STOP! 交通事故

3月

《私たちの取組み》

確実な・・・『一時停止』と、左右の安全確認

《重点項目》 交差点 右左折時の事故防止

《スローガン》 まさかより もしもの気持ちで 事故はゼロ

人対車 時速20キロでも、損害大！死亡リスク増!!!

2019年度 20km/h超で右折 → 死亡事故2件発生

右左折時、横断歩道手前

速度を落として、**徐行**する

あ！と思ったら、**すぐ止まれる**ように！

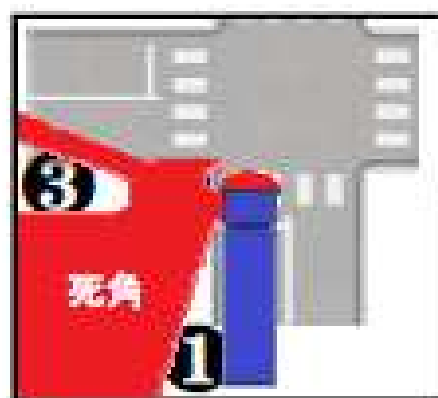
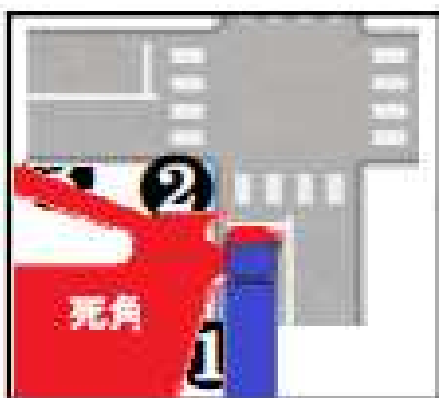


左折は死角が多い！ハンドルを切る前に確認！

①② 見える

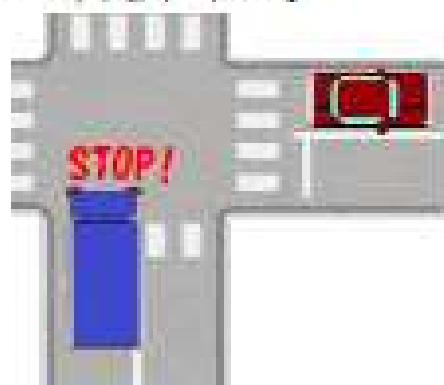
①③ 見える

× 切りながら確認では見えない



右折は対向車を注視しがち！右折先を必ず良く見る！

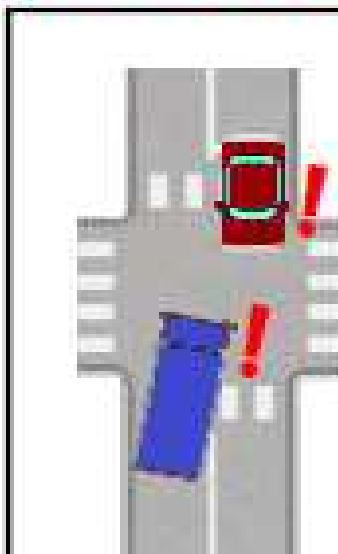
先づまり
⇒ 右折不可



横断歩行者あり
⇒ 右折不可



信号変わり目
対向直進車が
止まらず
来るかも!?



要注意!!