

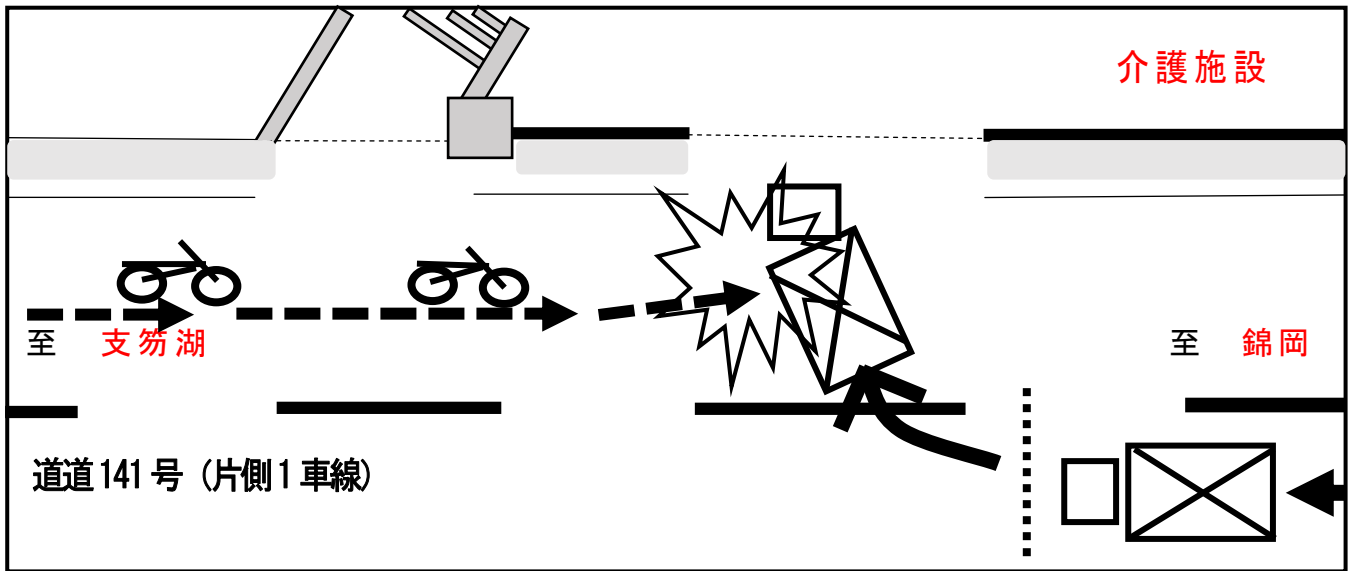
(公社) 北海道トラック協会  
**セーフティ通信**  
 ～ストップ・ザ・交通事故～

第1554号  
 R02. 6. 3  
 (公社) 北海道トラック協会  
 TEL (011) 511-9784  
 FAX (011) 521-5810  
 HP アドレス <http://www.hta.or.jp/>

事業用貨物自動車**が第一当事者**となる

# 死亡交通事故の発生

## 【右折のトラックと直進のバイクが衝突】



### ※ バイク運転の男性(56歳)が死亡

発生日時	令和 2年 5月30日(土) 午前11時10分ころ				
発生場所	苫小牧市錦岡443番地付近 道道141号線(樽前錦岡線)				
道路状況	片側1車線	路面状況	乾燥	天候	はれ
当事者 A	普通貨物 苫小牧市居住 男性 49歳 (会員事業所所属)				
当事者 B	男性 56歳 【死亡】				
事故状況	当事者 A 運転の事業用貨物自動車は、介護施設敷地に進入するため道道で一旦停止後、敷地に向け右折した際、対向車線を直進していたバイクと衝突したものの。				

### ドライバーの皆さんへ

※ 道内、バイクの死亡事故が多発しています。例年6月～8月にかけバイク事故が増加傾向にあります。

- バイクは、車体が小さく見えるため、距離やその接近速度は、見誤りやすい。(余裕をもって確認)
- 対向車線の車両(特に大きな車)に目が行き、その前方の小さなバイクを見落としやすい。
- バイクは機動性があり、車の陰に隠れたり車の側方を通過するため、発見が遅れやすい。
- 交差点等で右折する際、対向直進のバイクを発見したら、安全のため通り過ぎるまで待ちましょう。
- 安全確認は、危険を探す意識がなければ、目に見えません。運転中は、適度な緊張と集中が必要!