

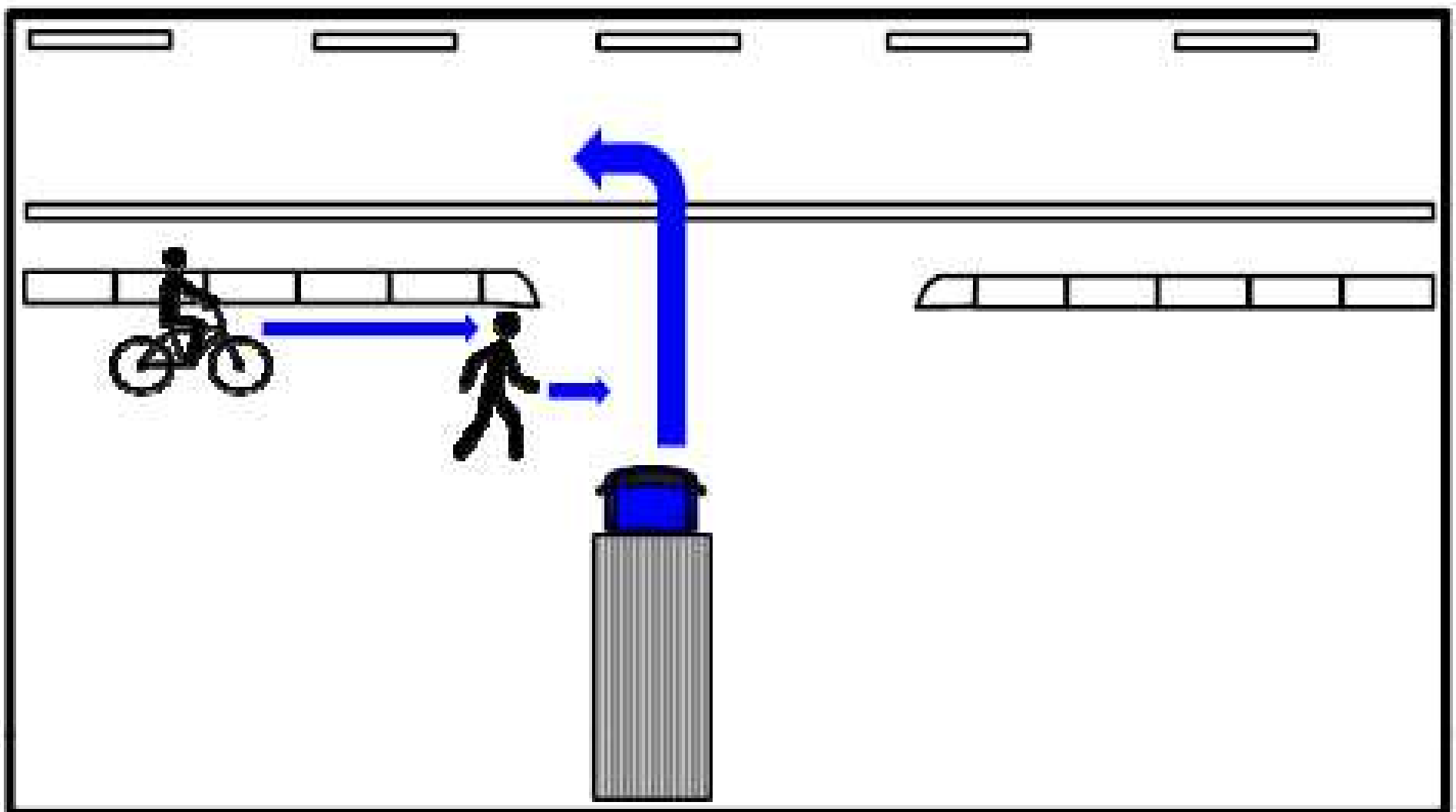
## 北清協 安全情報 R2-8号

令和2年7月9日  
北海道トラック交通共済協同組合  
安全推進企画部

# 重大事故が続発！

わき道や納品先から道路に出る際に、左からきた歩行者・自転車と接触する事故が、相次いで発生しました

- ① 7月8日 17時頃 わき道から出る際に、左から来た歩行者と接触！
- ② 7月9日 7時頃 納品先から出る際に、左から来た自転車と接触！



歩道等を横切る場合は、直前で一時停止が義務付けられています  
(道交法17条)

左折時は、特に、右から来る車に気を取られます

道路よりも自分に近い場所である、歩道・路側帯の安全確認を！