

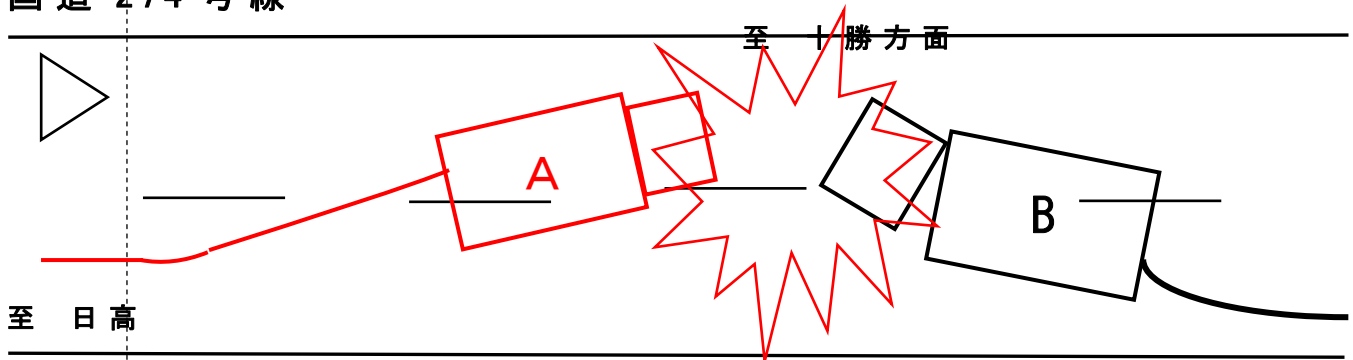
(公社) 北海道トラック協会  
**セーフティ通信**  
 ～ストップ・ザ・交通事故～

第1569号  
 R02. 8. 11  
 (公社) 北海道トラック協会  
 TEL (011) 511-9784  
 FAX (011) 521-5810  
 HP アドレス <http://www.hta.or.jp/>

事業用貨物自動車が第一当事者となる  
**死亡交通事故の発生(No5)**

**【日高274 大型トラックと大型トレーラの正面衝突】**

国道 274 号線



※ 大型トラック同乗者(34歳・男性)が死亡

発生日時	令和 2年8月6日(木) 午後4時40分ころ				
発生場所	沙流郡日高町字日高 国道274号				
道路状況	片側1車線	路面状況	乾燥	天候	くもり
当事者A	大型トラック 帯広市居住 男性 20歳代 (会員事業所所属)				
当事者B	大型トレーラ 釧路市居住 男性 30歳代 (会員事業所所属)				
事故状況	国道を走行中の大型トラックと大型トレーラが正面衝突したもの。当事者Aの車両 助手席に乗車中の男性が死亡。現場は、見通しの良い片側1車線の直線道路で、原因については捜査中。				

正面衝突事故の主な原因

- 無理な追い越しによる対向車線はみだし
- カーブにおける漫然・脇見運転、うっかりぼんやりによる車線はみだし
- 小動物、落下物など障害物を避けるためのはみ出し
- 不要な車内動作を行い操作不適による車線はみ出し 等

- ※ 人身事故における正面衝突の発生割合は少ないが、死亡事故になる割合は高い。
- ※ 追い越しにおける基本動作は、前後の安全性の確認、前車の速度並びに道路の状況、自車の長さ等を考慮して、できる限り安全な速度と方法で進行する。
- ※ 進行方向直近に追い越してくる対向車両を発見した場合は、躊躇することなく急制動する。逆にアクセルを踏んで避けようとするると衝突した時の衝撃力が増します。
- ※ 正面衝突の場面に遭遇した場合のとっさの判断、対応について、平素から考えておきましょう。

適正な運転を阻害する あ・い・う・え・お の撲滅! ~あせり・いかり・うっかり・エゴ・おごり~