

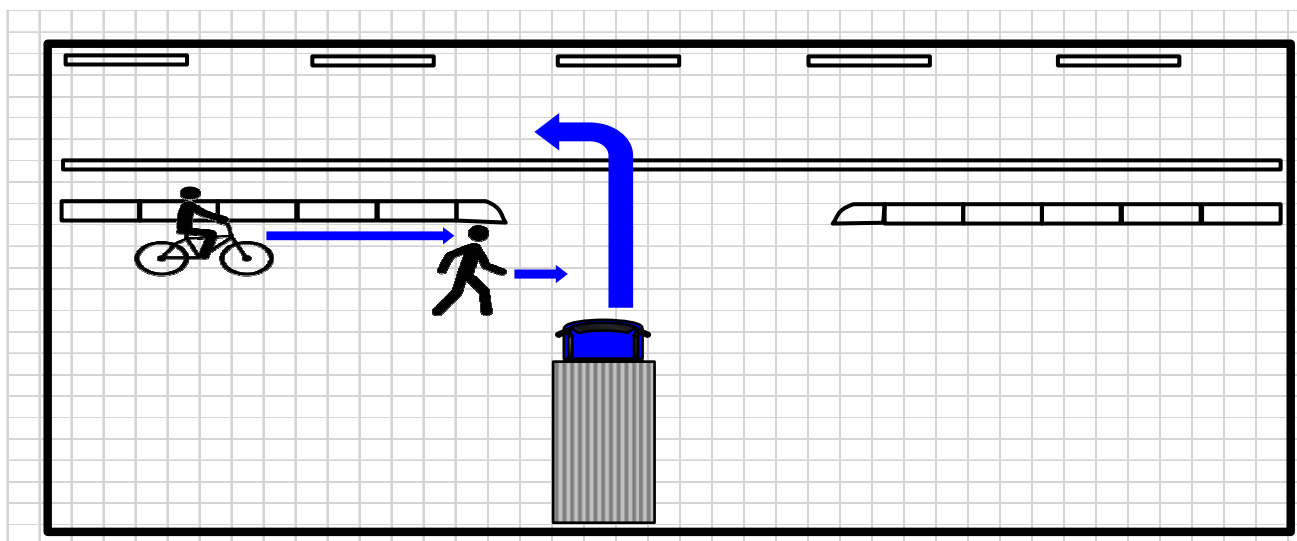
2020年 10月重点目標 タイツウ運輸

わき道、積み降ろし先、モータープールから道路に出る時

歩道の歩行者・自転車に注意

歩道等を横切る場合は、直前で一時停止が義務付けられています（道交法17条）

- ・左折時は、特に、右から来る車に気を取られます
- ・道路よりも自分に近い場所である、歩道・路側帯の安全確認を！



「運行前の安全点検」で、事故の防止

