

# 事故速報 R2-2号

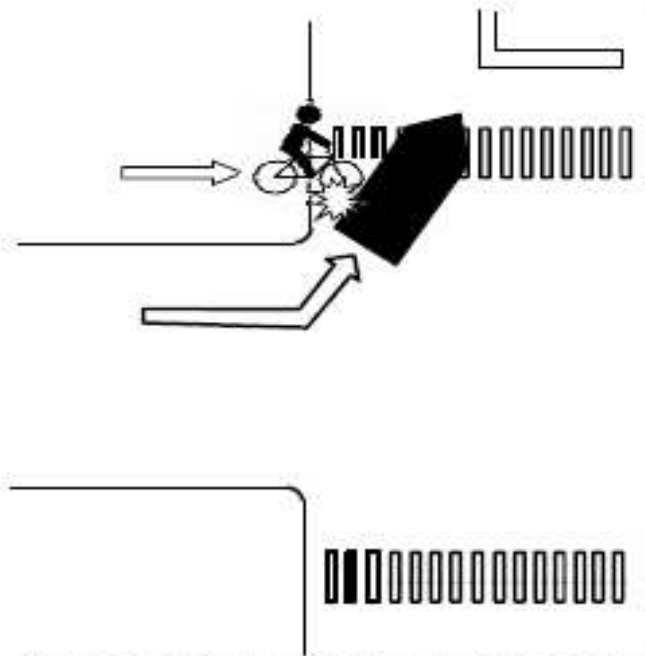
令和2年12月16日  
北済協 安全推進企画部

## ミキサー車にはねられ、自転車の女性死亡!!

「12/15 中京テレビニュースによる」

12月15日午後1時40分頃、愛知県清須市清州の信号交差点で、横断歩道を渡っていた自転車が左折してきたミキサー車にはねられました。自転車に乗っていた50代ぐらいの女性が病院に運ばれ意識不明の重体です。

※搬送の約1時間後に亡くられました。詳細は調査中。



交差点を右左折する時は、自車の側方や付近の歩道を通行する自転車の有無をしっかりと確かめ、横断歩道(自転車横断帯)手前で徐行又は一時停止し、交差点を通行している(通行しようとしている)自転車をやりすごしてから横断歩道(自転車横断帯)を横切りましょう。