

STOP! 交通事故

2月

《私たちの取組み》

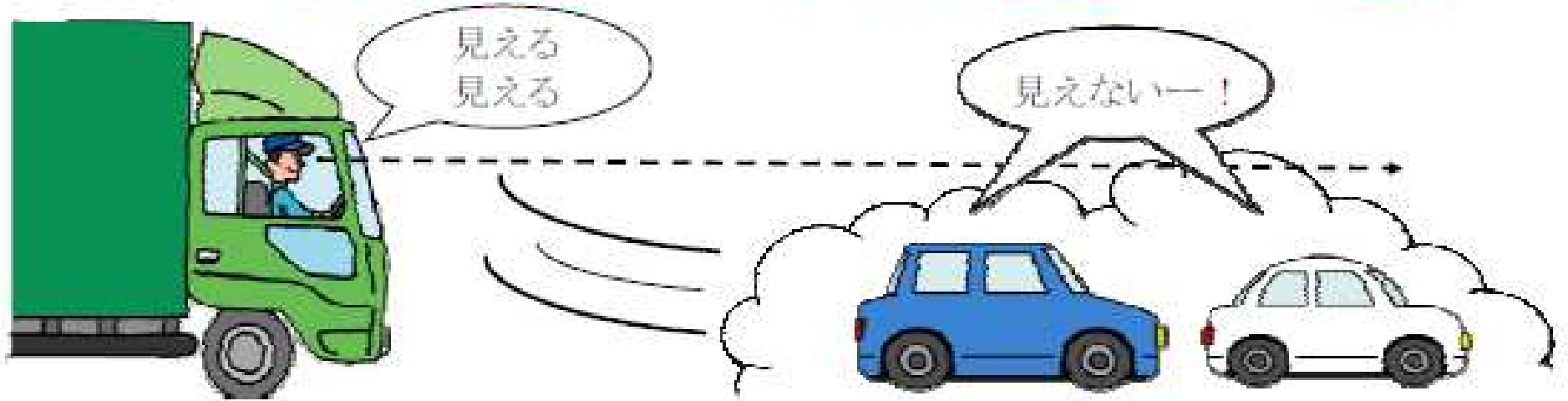
常に危険予知を心がける

《重点項目》 冬道の事故防止・追突事故の防止

《スローガン》 先を読み キケン回避 これぞプロ

○吹雪の時には、雪煙の中に乗用車がいる

トラックは運転席が高いので先が見える 乗用車は運転席が低いので見えない
前が見えない乗用車は減速をする ⇨ **トラックも減速をしないと追突する!**



○右左折時のスリップ事故多発!

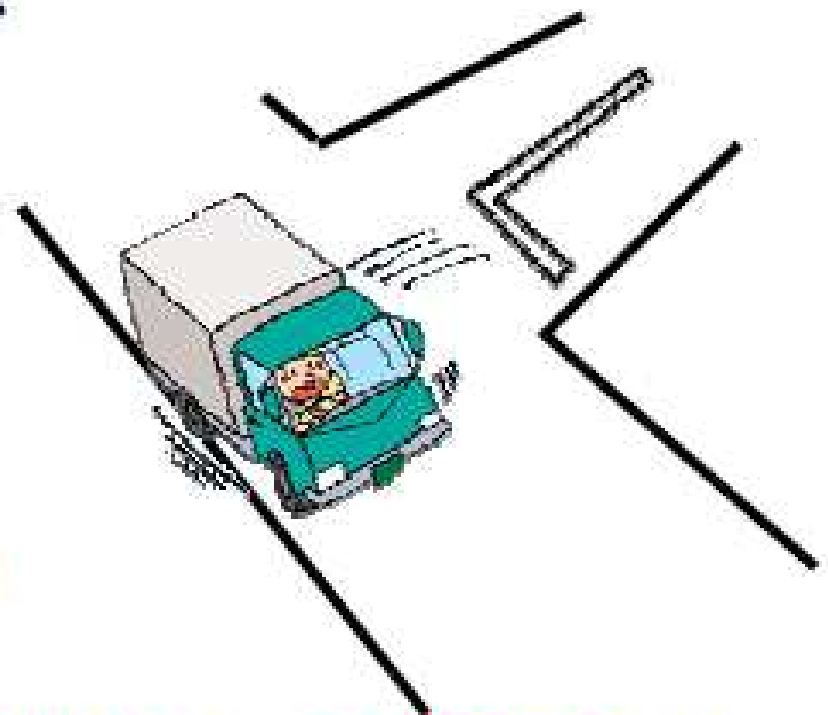
交差点付近は、そもそも滑りやすい!

・右左折時は徐行が基本

⇨ ブレーキ&ハンドル同時操作は厳禁
交差点手前でしっかり減速を!

・横断歩行者がいたら、どうする!

⇨ 雪山などで死角が多い時季
やはり、交差点手前でしっかり減速を!



○前の車がスリップしても、巻き込まれない車間距離を!

自分が滑る = 周りの車も滑る ⇨ **危険に自ら近づかない!**

