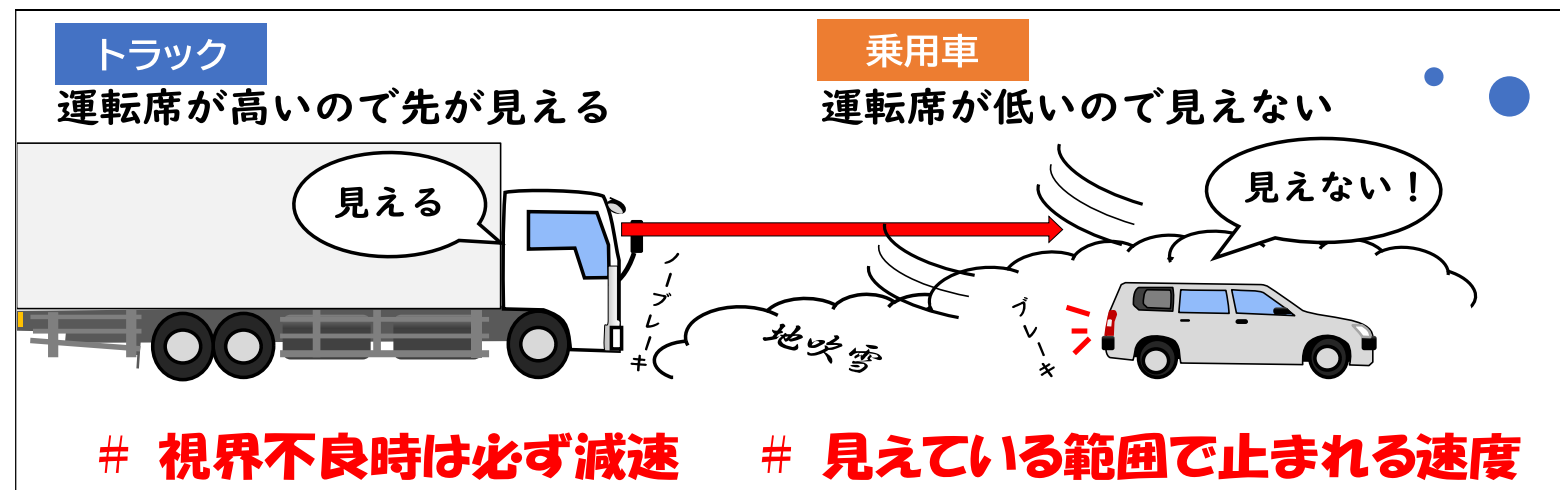


2026年 2月 重点目標 タイツウ運輸

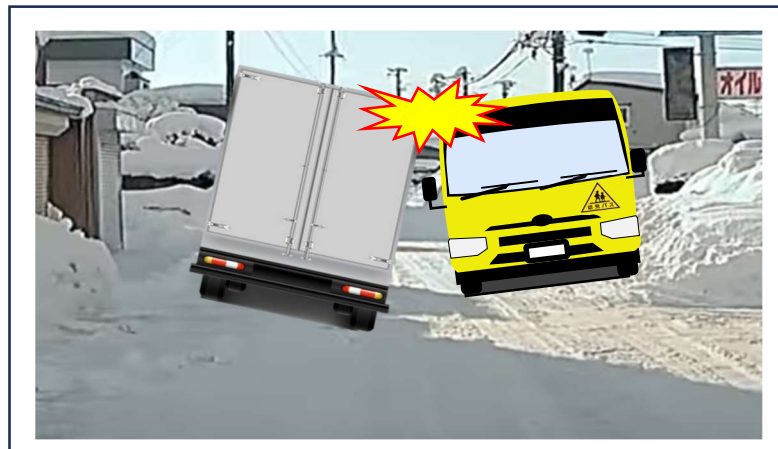
真冬の事故防止

視界不良 見えない先の 危険予知

- ・視界不良時 ⇒ 見えない先の危険 ⇒ 減速 ⇒ 見えてる範囲で止まれる速度
- ・雪で狭くなった道路 ⇒ すれ違い時の衝突 ⇒ 停止して、道を譲りましょう！
- ・運転も、作業も ⇒ 「手抜き」をせずに、基本ルールを守りましょう！
- ・降雪時 ⇒ ハイビーム使用できないときは ⇒ スピードダウンで走行！



視界不良時は
見えない先に
車がいると考える



すれ違いの難しい場所は
停止して
相手を先に行かせましょう

