

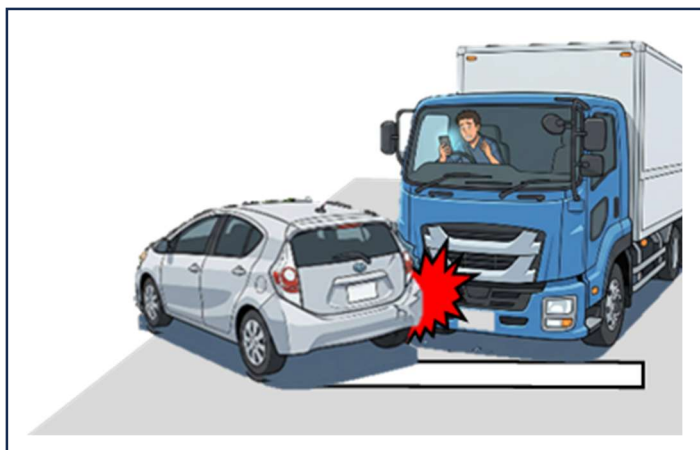
2026年 5月 重点目標 タイツウ運輸

追突事故の根絶

前を見て わき見一瞬 事故一生

- 信号等で停止中の車両への追突が多い、交差点付近では、特に、気を抜かない
- スマホ使用は厳禁、ボーッととしての追突も多い、街中の低速走行は注意力が低下
- 横断歩行者、自転車がいるため、停まる車がいるのは当然です
- 眠気と戦っても・・・絶対に勝てない！ 疲れが出る前に、こまめに休憩
- 前方車両が右左折中に、停止するかもしれない！ 追突しない車間距離をとる
- 自分には、人や自転車が見えなくても、前の車が右左折中、停まるかもしれない

わき見一瞬、事故一生



2時間走行、15分休憩



前の車・・・止まるかも



前の車が、急に停止しても、追突しない車間距離と心の準備を！